

OBJAŚNIENIA

WODONOŚNOŚĆ
Wydajność potencjalna studni wierczonej, m³/h

10 - 30	50 - 70
30 - 50	70 - 120

4 abQII
Q-Tr

Regionalizacja hydrogeologiczna:

Symbole jednostki hydrogeologicznej:
4 - numer jednostki, Q - symbol stratygraficzny użytkowego piętra wodonośnego,
b - stopień izolacji, 1 - przedział wielkości zasobów dysponujących jednostkowych;
pogrubiony symbol stratygraficzny (Q) - główny użytkowy piętra wodonośnego

Stopień izolacji:
a - brak izolacji b - izolacja słaba c - izolacja dobra

Symbole stratygraficzne użytkowych pięter wodonośnych:

Q - czwartorzęd
Tr - trzeciorzęd
Q-Tr - polonez piętra wodonośnego

Zasoby dysponujące jednostkowe, m³/24h km²:

I - 100
II - 100 - 200

Granica pomiędzy dwoma głównymi użytkowymi piętrami wodonośnymi

Granicz jednostki hydrogeologicznej

WODY POWIERZCHNIOWE

Klasy czystości wody w rzekach, jeziorach (▲ punkty poboru wody)
III - pozaklasowa

HYDRODYNAMIKA

Hydroizohipsa głównego użytkowego piętra wodonośnego, m n.p.m.
Kierunek przepływu wód podziemnych w głównym piętrze użytkowym

JAKOŚĆ WÓD PODZIEMNYCH

Główne użytkowe piętra wodonośne:

Klasy jakości	
II a - jakość dobra, woda wymaga prostego uzdatniania	
II b - jakość średnia, woda wymaga uzdatniania	

Wskaźniki jakości wody przekraczające wymagania dla wód pitnych

Zasoby obszaru, w którym wskaźniki jakości przekraczają wymagania dla wód pitnych
Symbol oznacza zanieczyszczenia dla: NH₄ - amoniaku, oraz innych składników
według ich symboli chemicznych, np. Fe - żelaza, Mn - manganu.

Punkty opróbowania jakości wód podziemnych dla potrzeb mapy

Opróbowane ujęcie wód podziemnych z zaznaczeniem klasy jakości:
IIa, IIb - klasy jakości jak dla głównego poziomu wodonośnego
I - jakość bardzo dobra, woda nie wymaga uzdatniania

Ogniska zanieczyszczeń

(numery obiektów według tabeli 4 w teście)

Miejsce zrzutu ścieków:		Składowiska odpadów: S - stałych
komunalnych	5	male
Zakłady przemysłu:	7	Emisja par i gazów
rolno-spożywcze i rolnego	8	Magazyny paliw płynnych
fermy hodowlane	9	Oczyszczalnie ścieków:
(powyżej 1000 jednostek)	10	M - mechaniczna, B - biologiczna
Inne	11	

STOPIEŃ ZAGROŻENIA

średni	- obszar o niskiej odporności (ab, b) ale ograniczonej dostępności (rezerwy, masywy leśne) poziomu głównego, bez ognisk zanieczyszczeń lub obszar o średniej odporności poziomu głównego (b) z ogniskami zanieczyszczeń
niski	- obszar o średniej odporności poziomu głównego (b), bez ognisk zanieczyszczeń
bardzo niski	- obszar o wysokiej odporności poziomu głównego (c) lub o średniej odporności poziomu głównego (b) z ograniczoną dostępnością

REPREZENTATYWNE OTWORY WIERTNICZE, ŹRÓDŁA, UJĘCIA WÓD PODZIEMNYCH

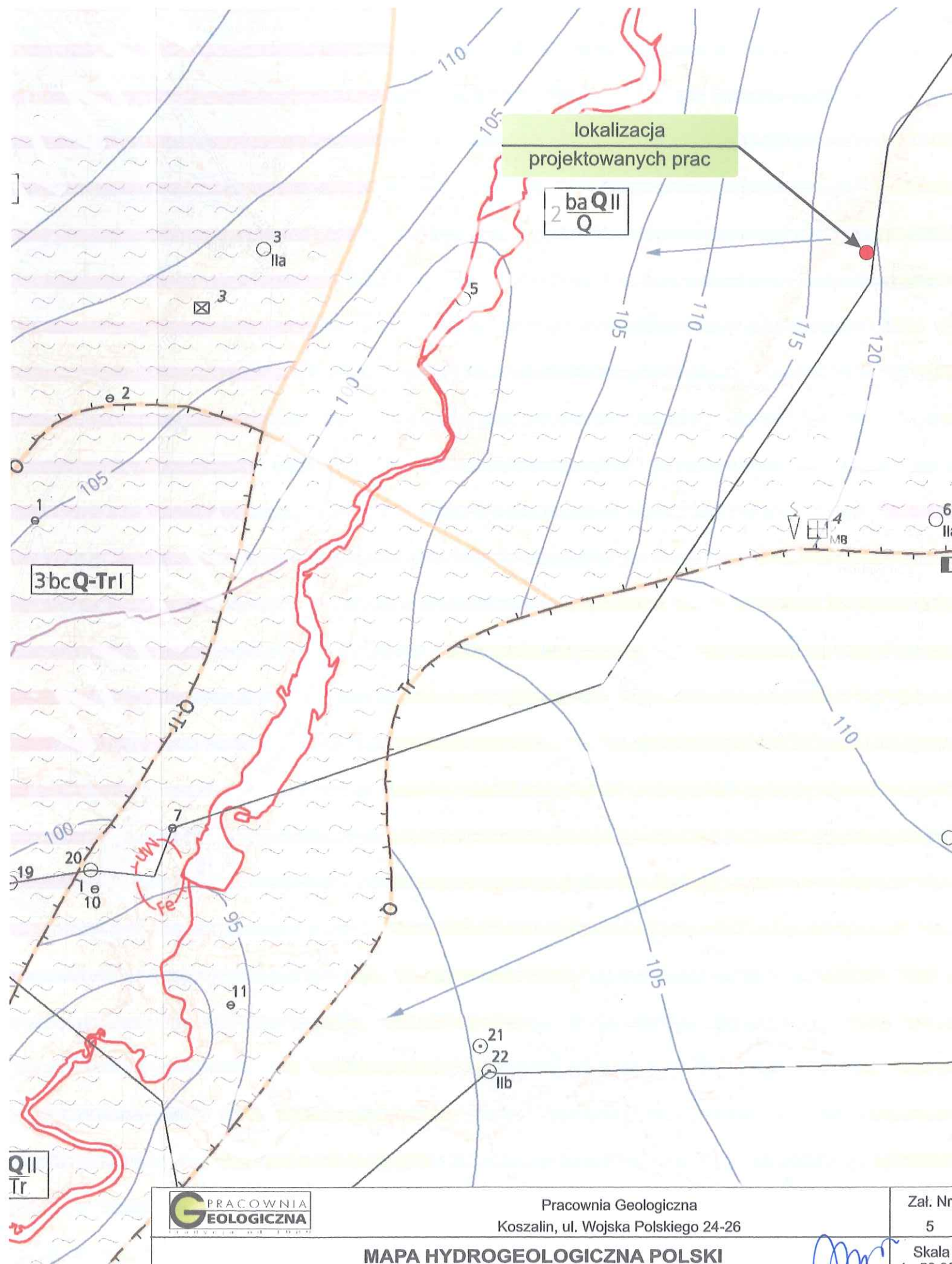
(numery według tabeli 1a, 1c, 1d)

Otwory wiertnicze, w którym zbadano/ujęto następujące piętra wodonośne:

czwartorzędowe	
trzeciorzędowe	
Źródło	
Otwór wiertniczy bez opróbowania hydrogeologicznego	
Punkty obserwacji stacjonarnych wód podziemnych	
PIG	

INNE OZNACZENIA

Linia przekroju hydrogeologicznego



PRACOWNIA GEOLOGICZNA

Pracownia Geologiczna
Koszalin, ul. Wojska Polskiego 24-26

MAPA HYDROGEOLOGICZNA POLSKI
WYCINEK

Zał. Nr

5

Skala
1 : 50 000

OBJAŚNIENIA

ZŁOŻA KOPALIN ORAZ PERSPEKTYWY I PROGNOZY ICH WYSTĘPOWANIA



piaski i żwiry
piaski
torfy

15895 JASTROWIE IX
1561 JASTROWIE II

1562 złoże JASTROWIE (C₁) p/Q
1565 złoże JASTROWIE VII i VIII (C₁) p/Q
3644 złoże JASTROWIE VI (C₁) p/Q
3674 złoże TARNÓWKA (C₁) p.p/Q
7159 złoże GÓRZNA (C₁) p/Q
14951 złoże PIECEWO (C₁) t/Q
14981 złoże PIECEWO 1 (C₁) t/Q

granicza złoże o zasobach udokumentowanych w kategoriach A+B+C₁ i C₂
granicza złoże o zasobach udokumentowanych w kategorii C₂
granicza obszaru prognostycznego
granicza obszaru perspektywicznego
granicza obszaru o negatywnych wynikach rozpoznania (pZ - rodzaj kopaliny)
złoże o powierzchni ≤ 5 ha
obszar prognostyczny o powierzchni ≤ 5 ha (t - rodzaj kopaliny, Q - wiek kopaliny)

GÓRNICZTWO I PRZETWÓRSTWO KOPALIN

granicza obszaru górniczego
granicza terenu górniczego
obszar i teren górniczy złoże o powierzchni ≤ 5 ha
kopalnia czynna
kopalnia nieczynna
wzrost (symbol lub zarys)
punkt niekoncesjonowanej eksploatacji kopaliny (p - rodzaj kopaliny)

Symbol kopaliny:
kj - kreda jeziorna i gytia
i(c) - il i łupki ilaste ceramiki budowlanej
pZ - piaski i żwiry
p - piaski
t - torfy

Symbol jednostki stratygraficznej:
Q - czwartorzęd

WODY POWIERZCHNIOWE I PODZIEMNE

źródło
zbiornik retencyjny
granicza głównego zbiornika wód podziemnych wraz z jego numerem
ujęcie wód podziemnych o wydajności ≥ 50 m³/h (k - komunalne, p - przemysłowe, Q - wiek umownych utworów)

WARUNKI PODŁOŻA BUDOWLANEGO

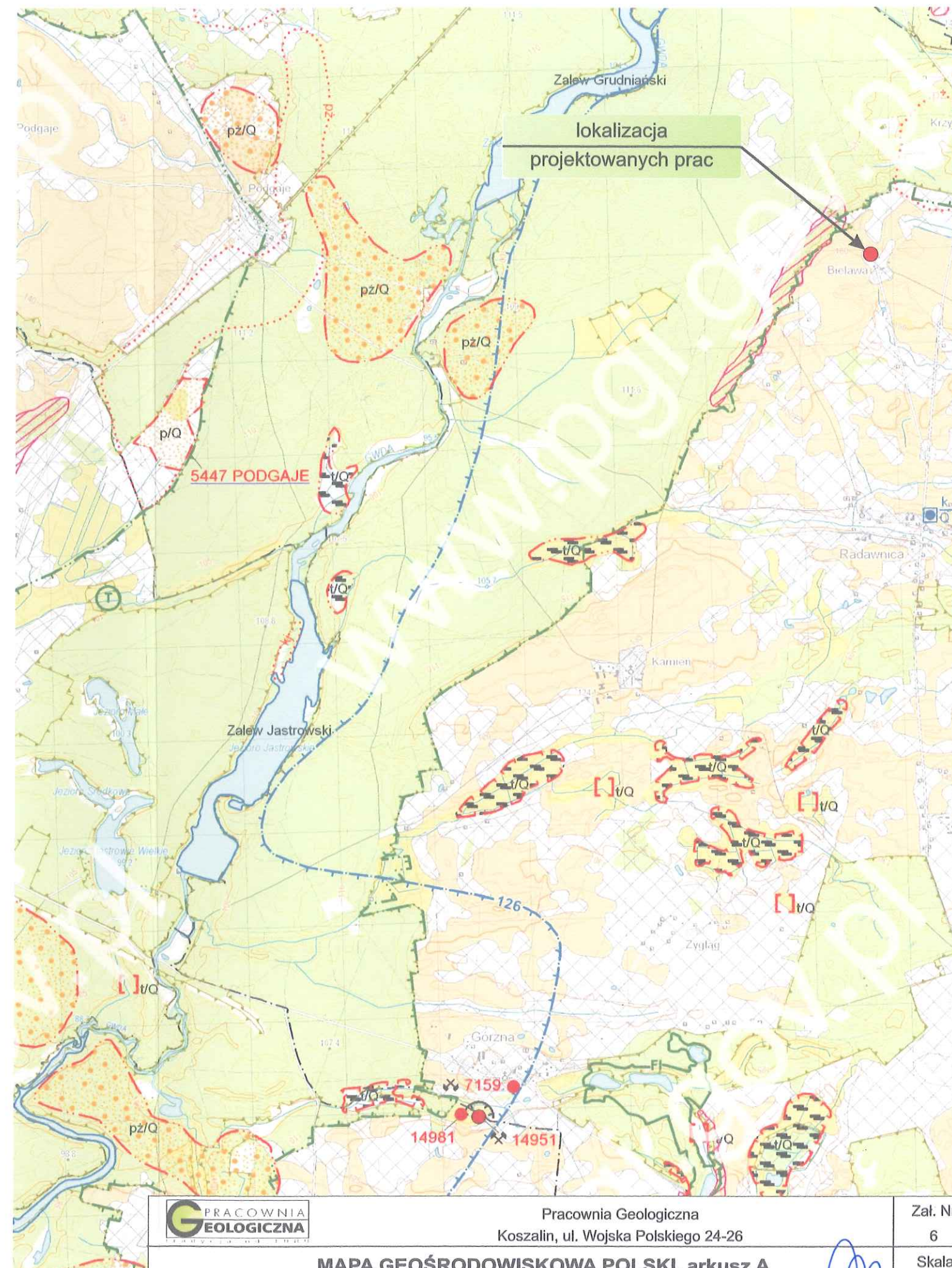
warunki korzystne
warunki niekorzystne, utrudniające budownictwo
obszary predysponowane do występowania ruchów masowych
obszary niewaloryzowane

OCHRONA PRZYRODY I KRAJOBRAZU

grunty orne (klasy I-IVa użytków rolnych)
łąki na glebach pochodzenia organicznego
lasy
granicze terenów zarządzanych przez Generalną Dyрекcję Lasów Państwowych
granicza obszaru chronionego krajobrazu
granicza rezerwat przyrody lub obszaru ochrony ścisłej (os) w obrębie parku narodowego (FI - florystyczny, T - torfowiskowy)
Obszary Europejskiej Sieci Ekologicznej Natura 2000
specjalny obszar ochrony siedlisk (PLH300021 - Polygon w Okonku)
obszar specjalnej ochrony ptaków (PLB300012 - Puszcza nad Gwdą)
rezerwat przyrody lub obszar ochrony ścisłej (os) w obrębie parku narodowego o powierzchni ≤ 5 ha

INFORMACJE DODATKOWE

granicza gminy, miasta
JASTROWIE siedziba urzędu gminy, miasta



PRACOWNIA GEOLOGICZNA

Pracownia Geologiczna
Koszalin, ul. Wojska Polskiego 24-26

Zał. Nr
6

MAPA GEOŚRODOWISKOWA POLSKI, arkusz A
WYCINEK

Skala
1 : 50 000

OBJAŚNIENIA

NATURALNA BARIERA IZOLACYJNA

	najkorzystniejsza
	bardzo dobra
	dobra
	dostateczna
	niekorzystna
	brak
	obszary niewaloryzowane*

* nie analizowane pod kątem naturalnej bariery geologicznej ze względu na uwarunkowania przyrodniczo-środowiskowe

ANTROPOPRESJA

	elektrownia
	magazyn substancji niebezpiecznych
	miejsce zrzutu ścieków
	oczyszczalnia ścieków
	stacja paliw
	zakład przemysłowy

Składowiska odpadów:

zamknięte	czynne	
		obojętnych
		innych niż niebezpieczne i obojętne
		niebezpiecznych

STAN GEOCHEMICZNY ŚRODOWISKA

Klasyfikacja gleb z uwagi na zawartość pierwiastków:
As, Ba, Cd, Co, Cr, Cu, Hg, Ni, Pb, Zn

	grupa A, standard obszaru poddanego ochronie (ustawa Prawo wodne i przepisy o ochronie przyrody)
	grupa B, standard użytków rolnych, gruntów leśnych oraz zadrzewionych i zakrzewionych, nieużytków, a także gruntów zabudowanych i zurbanizowanych
	grupa C, standard terenów przemysłowych, użytków kopalnych i terenów komunikacyjnych
	przekroczenie dopuszczalnych wartości stężeń dla grupy C
	pierwiastki, których zawartość decyduje o zanieczyszczeniu gleb w danym punkcie
	Cd, Pb

* wg Rozp. MS z dnia 9 września 2002r., Dz. U. Nr 165 z 04.10.2002r., poz. 1359

Klasyfikacja osadów wodnych** z uwagi na zawartość pierwiastków:
Ag, As, Ba, Cd, Co, Cr, Cu, Hg, Ni, Pb, Zn oraz wielopierścieniowych węglowodorów aromatycznych (WWA), pestycydów chloroorganicznych (DDT i ich metabolitów) i polichlorowanych bifenili (PCB)

	osady niezanieczyszczone
	osady miernie zanieczyszczone
	osady zanieczyszczone
	osady silnie zanieczyszczone
	metale ciężkie
	trwale zanieczyszczenia organiczne

Ag, As / WWA, PCB

Ag, As / WWA, PCB

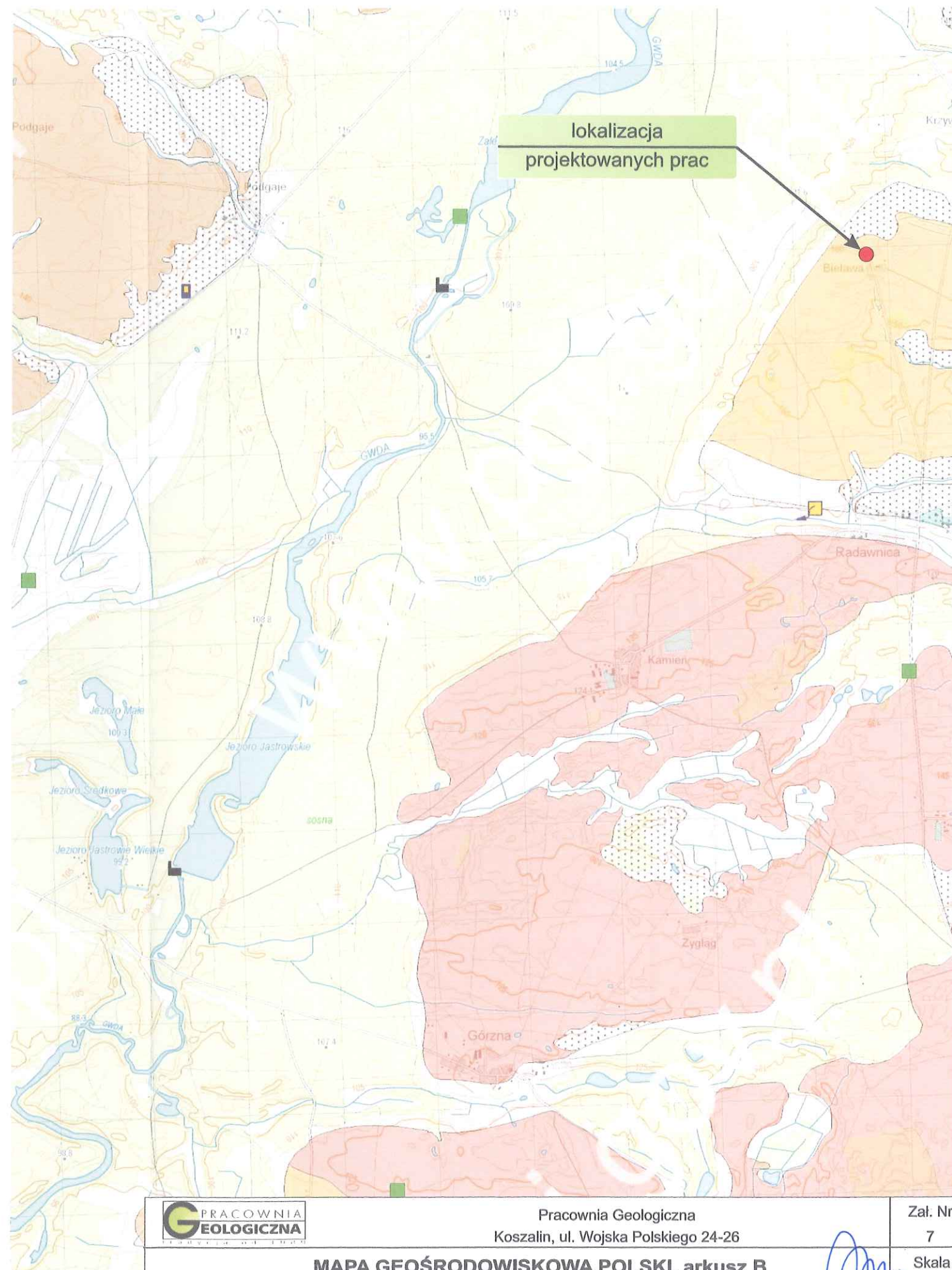
pierwiastki / trwale zanieczyszczenia organiczne, których zawartość decyduje o zanieczyszczeniu osadów wodnych w danym punkcie **

pierwiastki / trwale zanieczyszczenia organiczne, których zawartość decyduje o przekroczeniu PEC *** (zawartość powyżej której prawdopodobny jest toksyczny wpływ na organizmy) w danym punkcie

(dane Głównego Inspektoratu Ochrony Środowiska uzyskane w ramach Państwowego Monitoringu Środowiska)

** wg Bojakowska I. 2001

*** wg MacDonald D. i in. 2000



**PRACOWNIA
GEOLOGICZNA**

Pracownia Geologiczna
Koszalin, ul. Wojska Polskiego 24-26

MAPA GEOŚRODOWISKOWA POLSKI, arkusz B
WYCINEK

Zał. Nr

7

Skala
1 : 50 000

DECYZJA

Na podstawie § 7 ust. 2 zarządzenia Prezesa Centralnego Urzędu Geologii z dnia 5 maja 1969 r. w sprawie zasad i sposobu ustalania oraz trybu zatwierdzania zasobów wód podziemnych (M. P. nr 19, poz. 163) – Oddział Geologii Prezydium Wojewódzkiej Rady Narodowej

w Koszalinie w związku z orzeczeniem Wojewódzkiej Komisji Geologicznej Nr 61/70

z dnia 24.03. 1970 r.

z a t w i e r d z a

dokumentację geologiczną przedłożoną przez PZK „Wodreł” w Wałczu,
ul. Chełmińska nr 6.

zawierającą ustalenia zasobów wód podziemnych na terenie:

PR JÓZEFOWO Folwark BIELAWA p. Złotów

według stanu na 20.11.1969 r. w ilości:

Kategoria	I l o ś ć z a s o b ó w	
	eksploatacyjnych m ³ /h depresja w m	dynamicznych w m ³ /h
„B”	11,0 2,2	—

z formacji czwartorzędowej.

Decyzja uprawnia do podjęcia działalności gospodarczej związanej z eksploatacją wód podziemnych stosownie do postanowień uchwały nr 64 Rady Ministrów z dnia 1 kwietnia 1969 r. w sprawie ustalania zasobów wód podziemnych przy podejmowaniu działalności inwestycyjnej związanej z eksploatacją wód (M. P. nr 15, poz. 112).

Od niniejszej decyzji służy stronom odwołanie do Centralnego Urzędu Geologii w Warszawie za pośrednictwem Oddziału Geologii Prezydium WRN w Koszalinie w terminie 14 dni od daty jej doręczenia

1 egz. dokumentacji.

Załączniki:

Do wiadomości:

.....

.....

Załączniki:

KIEROWNIK
Oddziału Geologii

(mgr Bogusław Graczyk)
Główny Geolog Województwa

Mi.



~~IAWNE~~ ~~PO~~ ~~ROD~~ ~~NE~~
PRZEDSIĘBIORSTWO
ZAOPATRZENIA ROLNICTWA W WODĘ
„WODROL” — Wałcz

Wałcz, ul. Chelmińska 6.

INSTYTUT GEOLOGICZNY
Warszawa, ul. Rakowiecka 17/4
Centralne Archiwum Geologiczne
Archiwum Geologiczne

Nr. 43363

Zarejestrowano pod Nr. 3524/78

UJĘCIE WODY PODZIEMNEJ

z utworów czwartorzędowych w miejscowości Bielawa
województwo Koszalin
powiat Złotów

Użytkownik P. R. Jónelowo folwark Bielawa Zlewnia Gwdy

Ustalona wydajność według stanu na dzień 20.1 1969 r.

Kategoria rozpoznania	Wydajność eksploatacyjna (Q) i depresja (S)
B	Q = <u>14,0</u> <u>11</u> m ³ /godz. S = <u>3,1</u> <u>2,2</u> m

Geolog dokumentujący

/ mgr Stefan Rutowski /
nr upr 050547

Zweryfikowano dnia 31.01.70r.

Znak notatki weryfikacyjnej 10/B/70

Weryfikator

n/23

Babaryko
/ mgr Kazimiera Łozna /
nr upr 050570

30.01.1970r.
(miejscowość — miesiąc i rok wykonania)

DYREKTOR

/ Jan Rutowski /

Dokumentację przedstawia
do zatwierdzenia
Przedsiębiorstwo
Zaopatrzenia Rolnictwa w Wodę
w Wałczu
ul. Chelmińska 6 Tel. 473.37.

U W A G A: Dokumentacja niniejsza stanowi integralną część dokumentacji z ustalonymi zasobami wody w kategorii C i projektu badań hydrogeologicznych.
dla P. R. Bielawa pow Złotów

